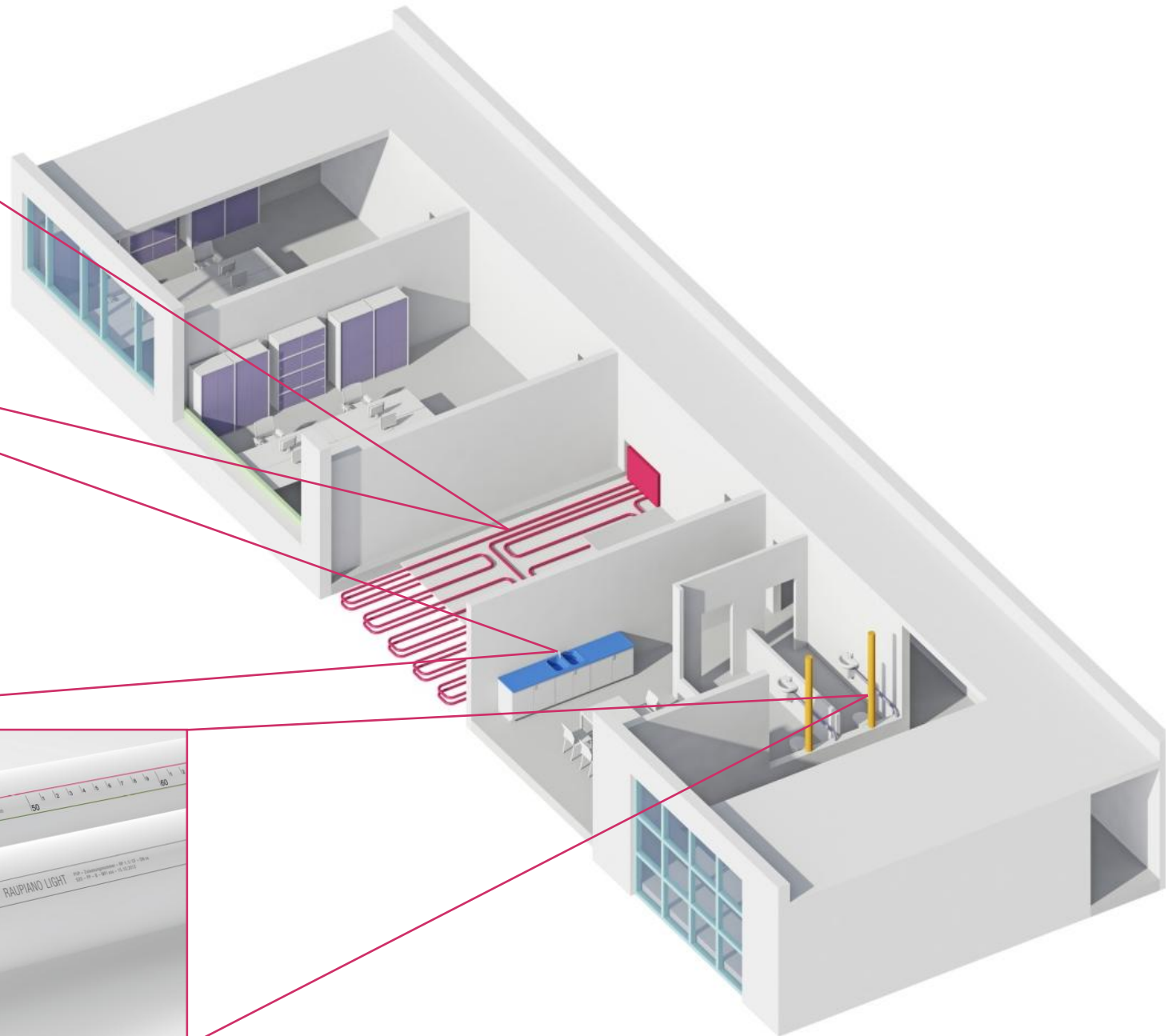
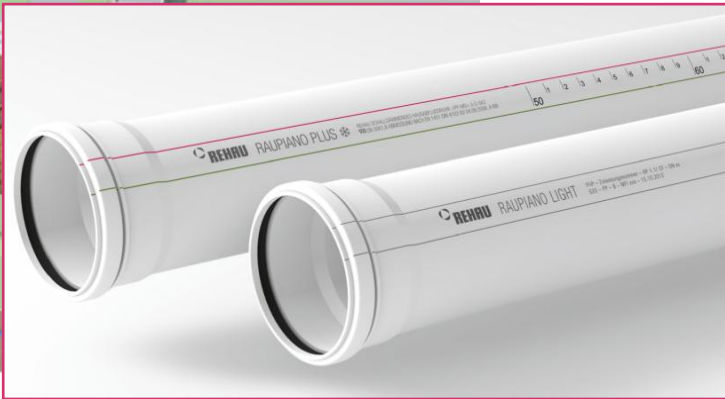
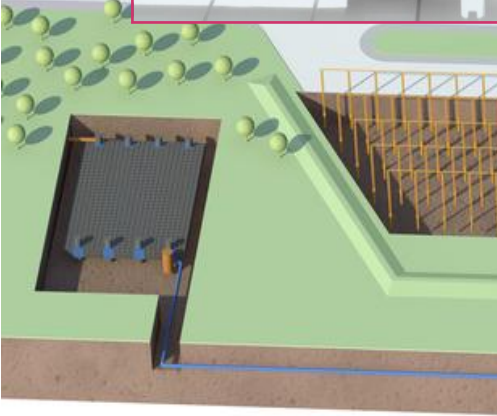
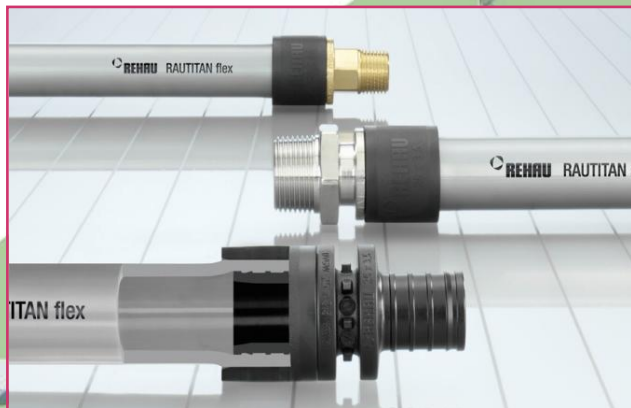


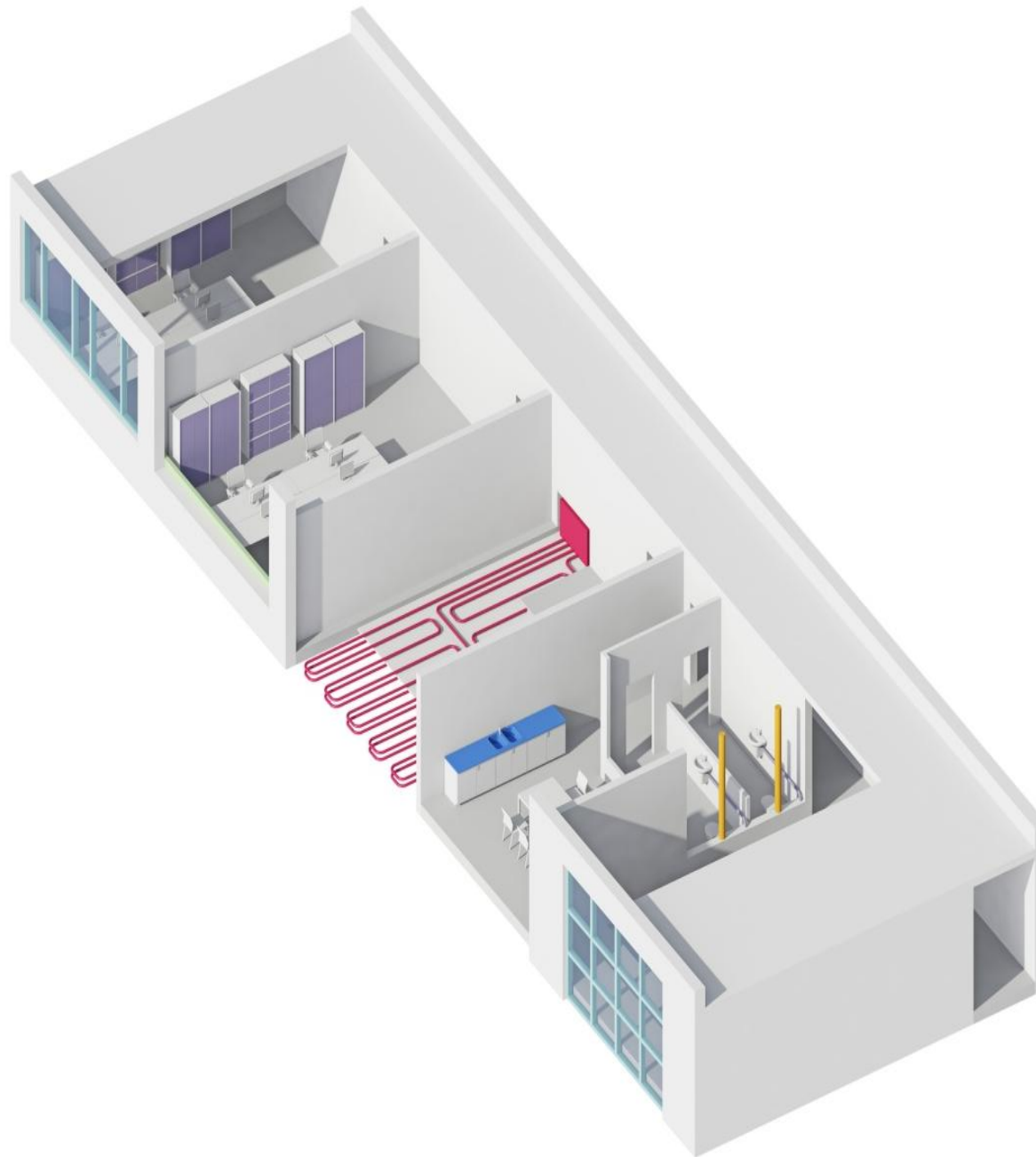
---

# A TECHNOLÓGIA KISZOLGÁLÁSA ÉPÜLETGÉPÉSZETI RENDSZEREKKEL

Mucsi Ádám

---





---

## Irodaépület / Fejépület

Igények:

- fűtés / hűtés
- higiénikus ivóvíz és meleg víz ellátás
- szürkevíz
- lefolyórendszer
- frisslevegő ellátás

Cél:

- termikus komfort
- akusztikus komfort



## REHAU megoldások

### Felületfűtés/-hűtés rendszerek

- padlófűtés/-hűtés
- falfűtés/-hűtés
  - száraz/nedves kivitel
- mennyezetfűtés/-hűtés
  - száraz/nedves kivitel
- épületszerkezet-temperálás
- akusztikus álmennyezeti fűtő/hűtő elemek

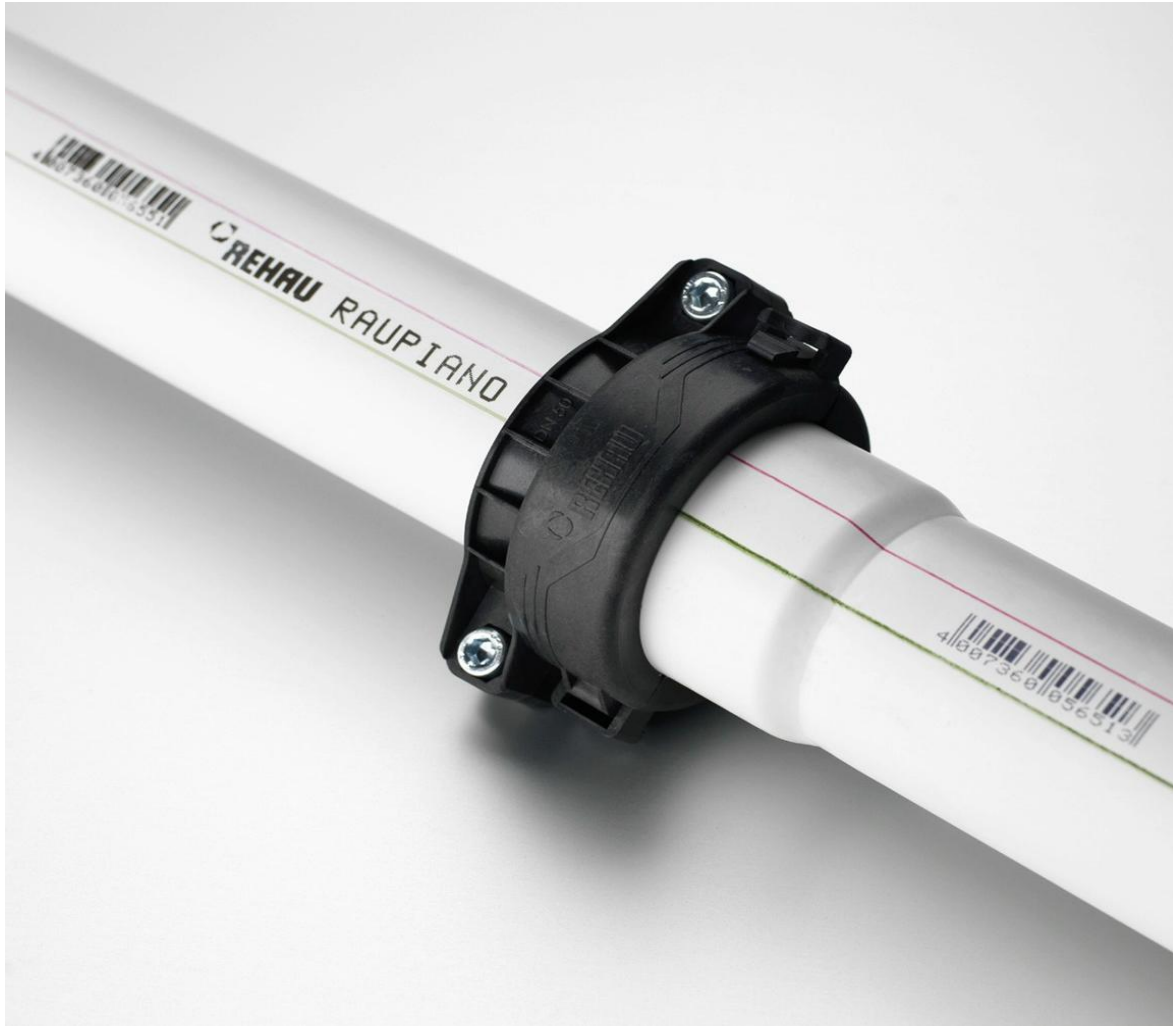


## REHAU megoldások

RAUTITAN univerzális csőrendszerek

A higiénikus ivóvíz ellátáshoz  
és fűtőtest-csatlakozás rendszerekhez

- PE-Xa alapanyag
- toldóhüvelyes kötéstechika
- bebetonozható csőkötés (ÉMI-ÉME)
- engedélyek  
ÉMI-ÉME / OKI / Teljesítmény-  
állandósági Nyilatkozat
- garancia 10 év



## REHAU megoldások

RAUPIANO hangcsillapított lefolyórendszer

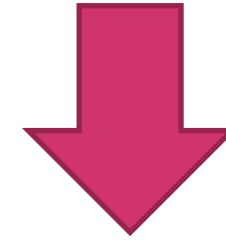
- PP alapanyag  
léghangok csökkentése  
tokos kötéstechnika
- szabadalmaztatott dupla bilincses rögzítéstechnika
- vegyszerálló pH 2-től pH 12-ig
- forróvízálló tartósan 90°C-ig / rövid ideig 95°C



---

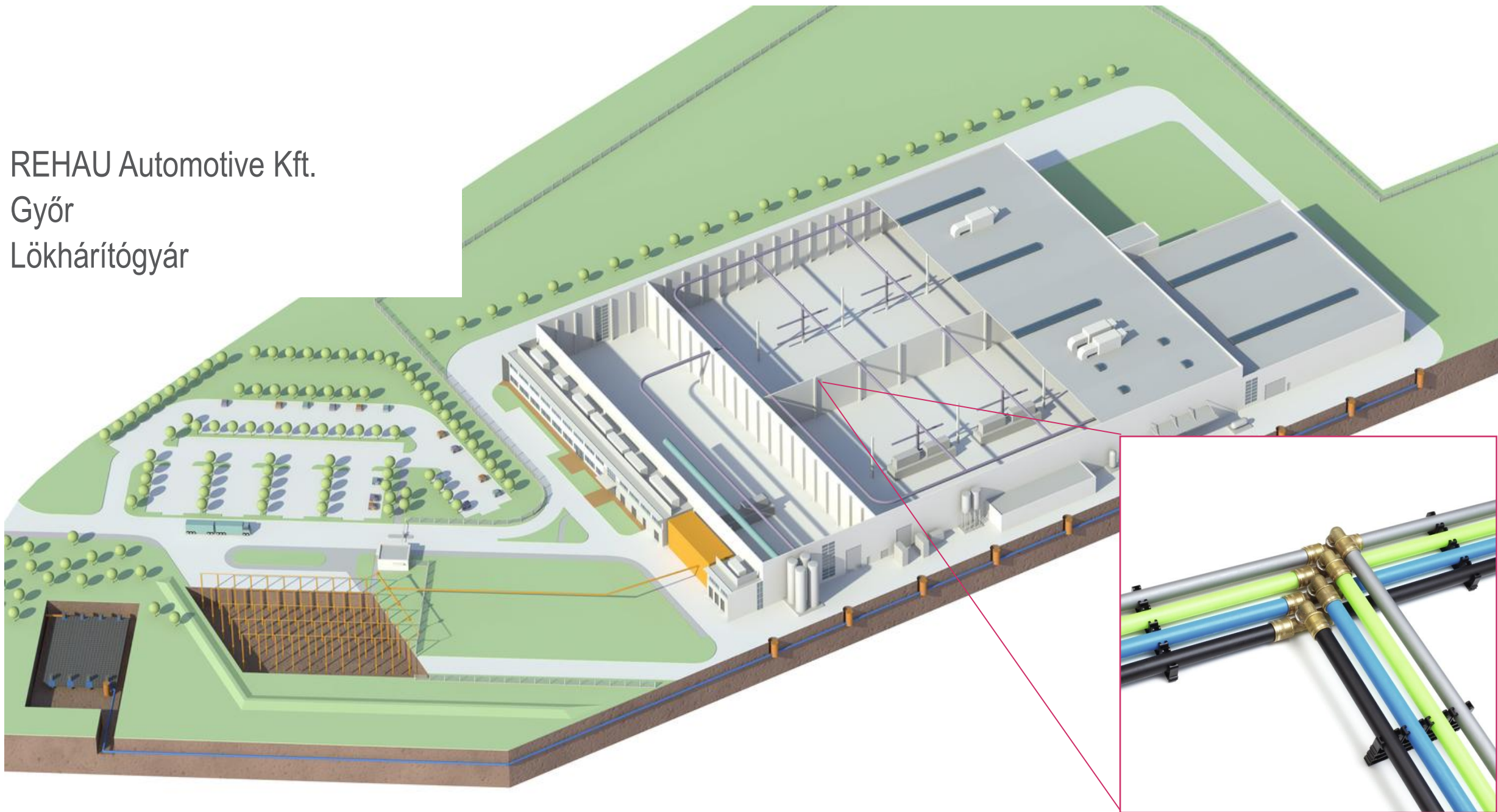
# Munkahelyi komfort

Termikus komfort + Akusztikus komfort



- Munkahelyi elégedettség
- Növekvő teljesítmény

REHAU Automotive Kft.  
Győr  
Lökhárítógyár





---

## Gyártóüzem

### Technológiai folyamatok

- fröccsöntés / öntés
- extrudálás
- forgácsolás / préselés
- összeszerelés

### Technológiai igények

- hűtővíz / többféle hőmérséklettel
- technológiai meleg víz
- sűrített levegő
- technológiai gázok



## REHAU RAUPEX ipari csövek

RAUPEX A csövek

RAL 7001

sűrített levegő, vákuum, inert gázok

SDR 11: 20 – 160 mm

SDR 7,4: 16 – 63 mm

RAUPEX K csövek

RAL 6018

hűtővíz, technológiai víz

SDR 11: 20 – 160 mm

SDR 7,4: 16 – 63 mm

RAUPEX O csövek

RAL 5015

sűrített levegő (nemzetközi)

nem éghető gázok és folyadékok

SDR 11: 20 – 160 mm

RAUPEX UV csövek

RAL 9005

Magasabb UV sugárzásnak kitett területen

SDR 11: 20 – 160 mm

RAUTHERM FW csövek

RAL 3000

fűtés, zárt rendszerek

SDR 11: 25 – 160 mm

RAUFRIGO csövek

ALUMINIUM

hűtővizek, PE haszoncső, PUR-hab szigetelés

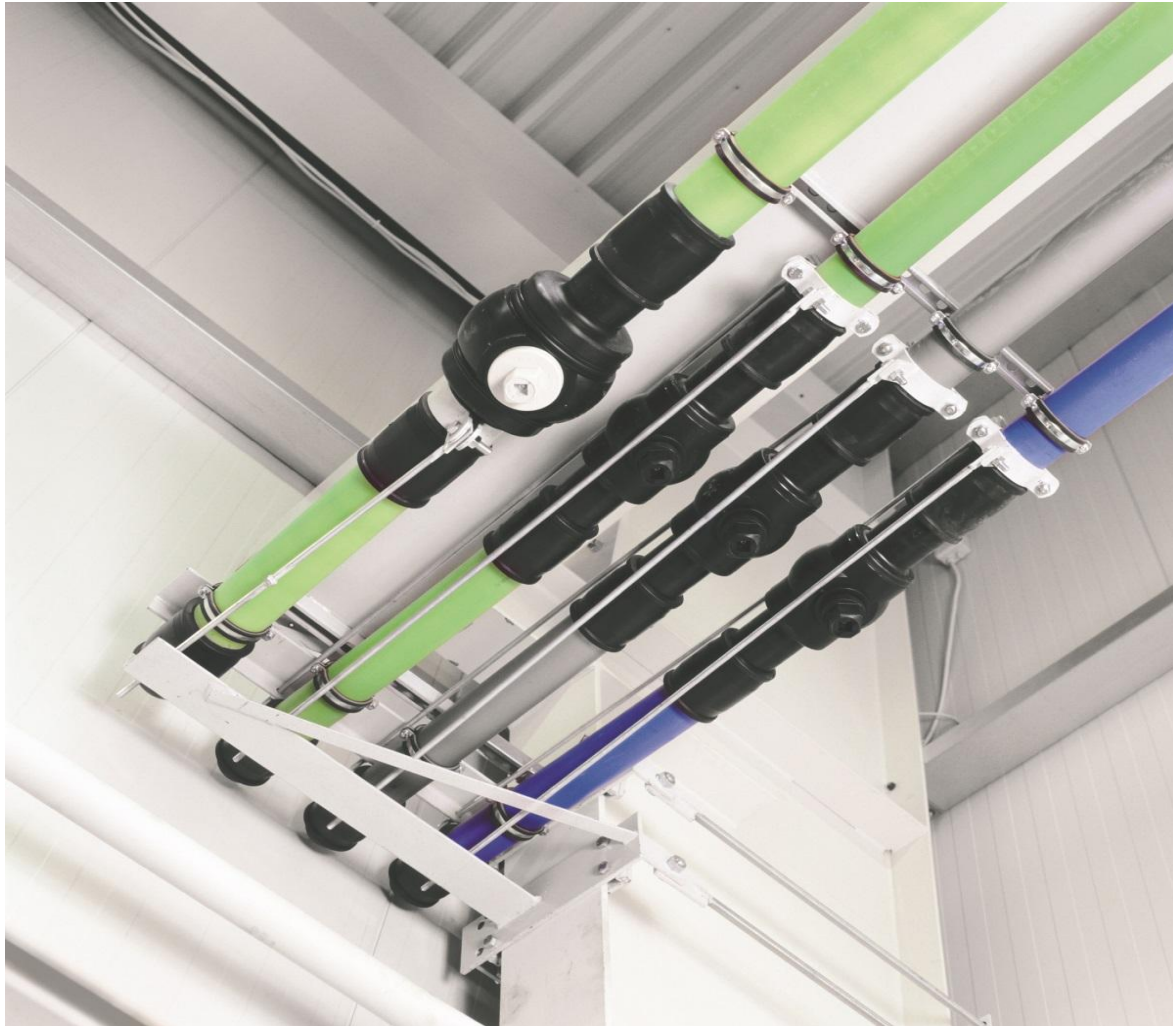
SDR 11: 63 – 355 mm



## RAUPEX szerelés

### Kötéstechnikák

- toldóhüvelyes kötéstechnika
- PE-100 elektrokarmantyú
- FUSAPEX elektrokarmantyú



## RAUPEX szerelés

Szabadon történő szerelés

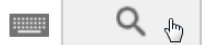
- hőtágulás
- rögzítési távolságok

REHAU megoldások

- csőalátámasztó héj
- tágulási ívek
- előfeszítés



REHAU ipari csőrendszer



AUDI Hungária Kft. - G50 csarnok  
Győr  
RAUPEX sűrített levegő és hűtővíz





**REHAU<sup>®</sup>**

Unlimited Polymer Solutions