



Wellness létesítmények tervezése, a wellness koncepció kialakítása, kivitelezési tanulságok.

A cégről | Elérhetőségek

keresés: OK

*Wellnessterek tervezése
és kivitelezése*



Wellness koncepció

Wellnesstechnikai tervezés

Látványtervezés

Termékek, kivitelezés, megvalósítás

Szerviz

FŐOLDAL | Index

Referenciák

Letöltések

Wellness technológus

- Építész
- Épületgépész
- Villamos szakember
- Légtechnika,
- Párátlanítás
- Belsőépítész,
- Lakberendező
- Orvos – Gerontológus -Kórháztechnológus (medical-wellness)
- Szociológus
- Munkavédelmi ismeretek
- Közgazdász
- Tájékozott a w. világában, w. gyakorlattal rendelkezik
- Egyéb speciális

A tervezés folyamata

- A koncepció elsődlegessége
- Szempontok, egyeztetések
- Koncepciós „Brief”
- A koncepciót követő tervezés
- Tervezési szempontok
- A wellnesstechnikai terv tartalma
- Tervezési hibák
- Példák

Közösségi wellness konceptió

- Szállodai wellness?
- Családi hotel vagy panzió,
- Hány féle szolgáltatást nyújtunk?
- Milyen szintű legyen? 4* 5*
- Akarunk-e gyermekbarát szolgáltatást,
- Kell-e gyermekmedence?
- A városi strandfürdő wellnesse
- A day-spa
- Medical wellness
- „Only woman” hotel (magányosok, managerek, muszlim világ, stb.)
- sport edzőtábor
- A gyógyászati irányt domborítsuk-e ki, vagy az élményre helyezzük a hangsúlyt?
- Kerekes székes használatra alkalmas legyen-e? Ha igen, vajon hány funkcióra?
- A vízfelület és a kabinok aránya?
- Úszómedence kell-e vagy élménymedence?
- Milyen mély legyen a víz? (h= 210 cm?, 120cm?)
- Textiles vagy nudista a wellness, vagy annak egy része?
- Kell-e kezelő személyzet?
- A műszaki követelmények megvalósíthatók-e ?

Magán wellness koncepció

- Konzultáció a családdal
- Kompromisszumok kialakítása
- Öltözők hiánya
- Kombi-kabinok
- Egyéni – akár extravagáns – design

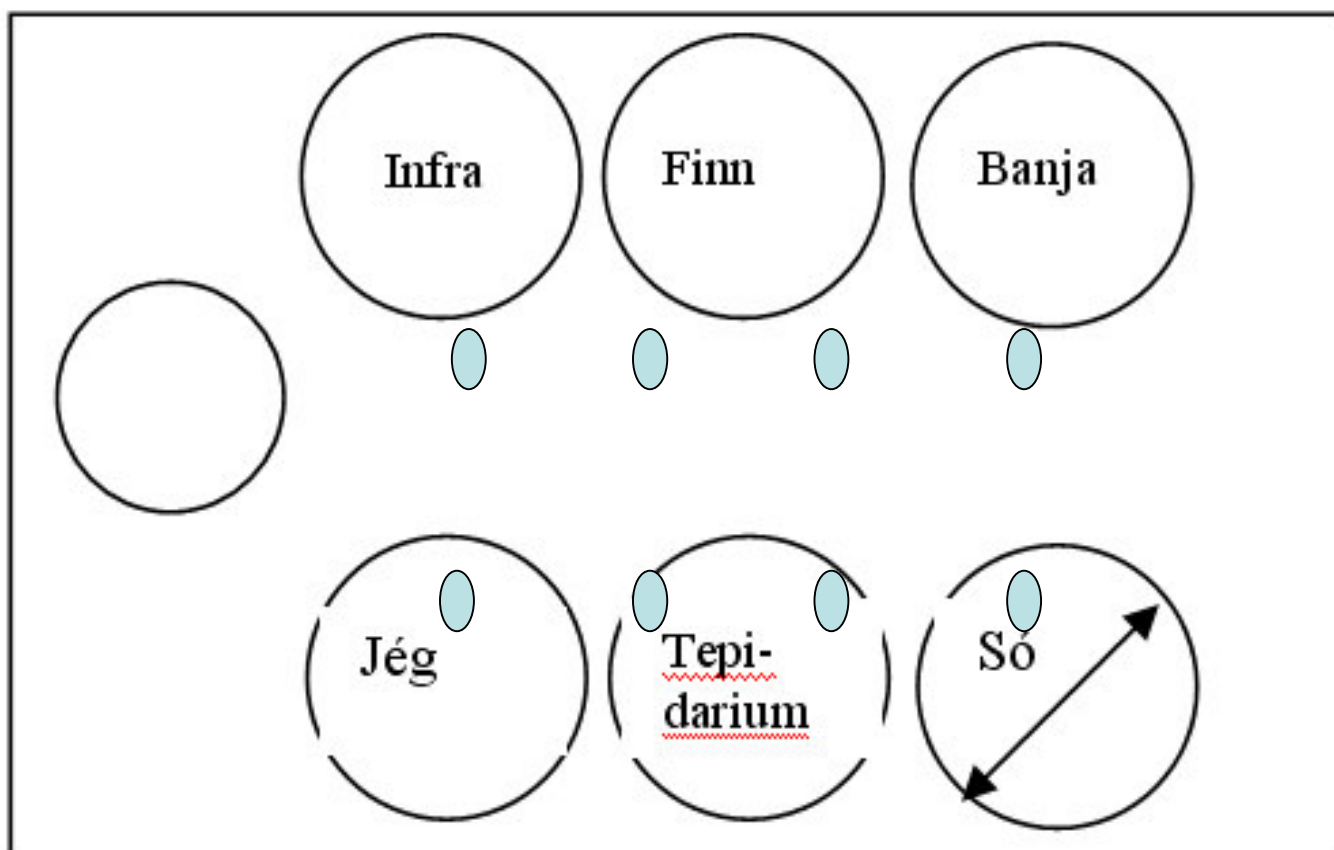
XXX hotel wellness konceptió a koncepció „Brief”

- A koncepció közös értelmezése
- Képes, írásos megfogalmazás
- A célok elfogadása
- Írásos rögzítés „Brief”

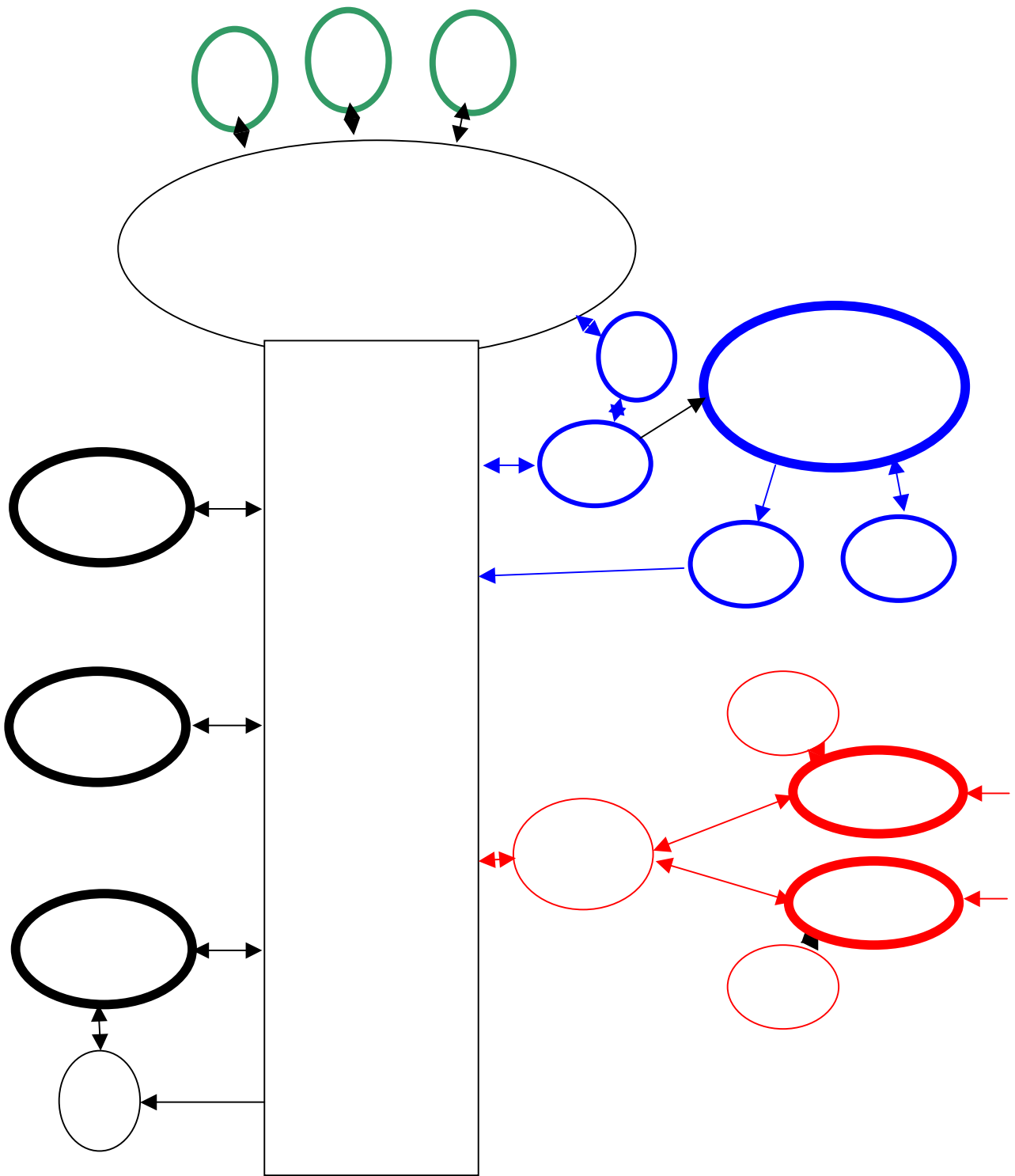
A tervezés

- Építészeti adottságok
- Statikai korlátok
- Design irányzat
- Minőségi elvárások
- Anyagi lehetőségek
- A minőség kompromisszuma

Építészeti adottságok, statikai korlátok



Kinetikai terv



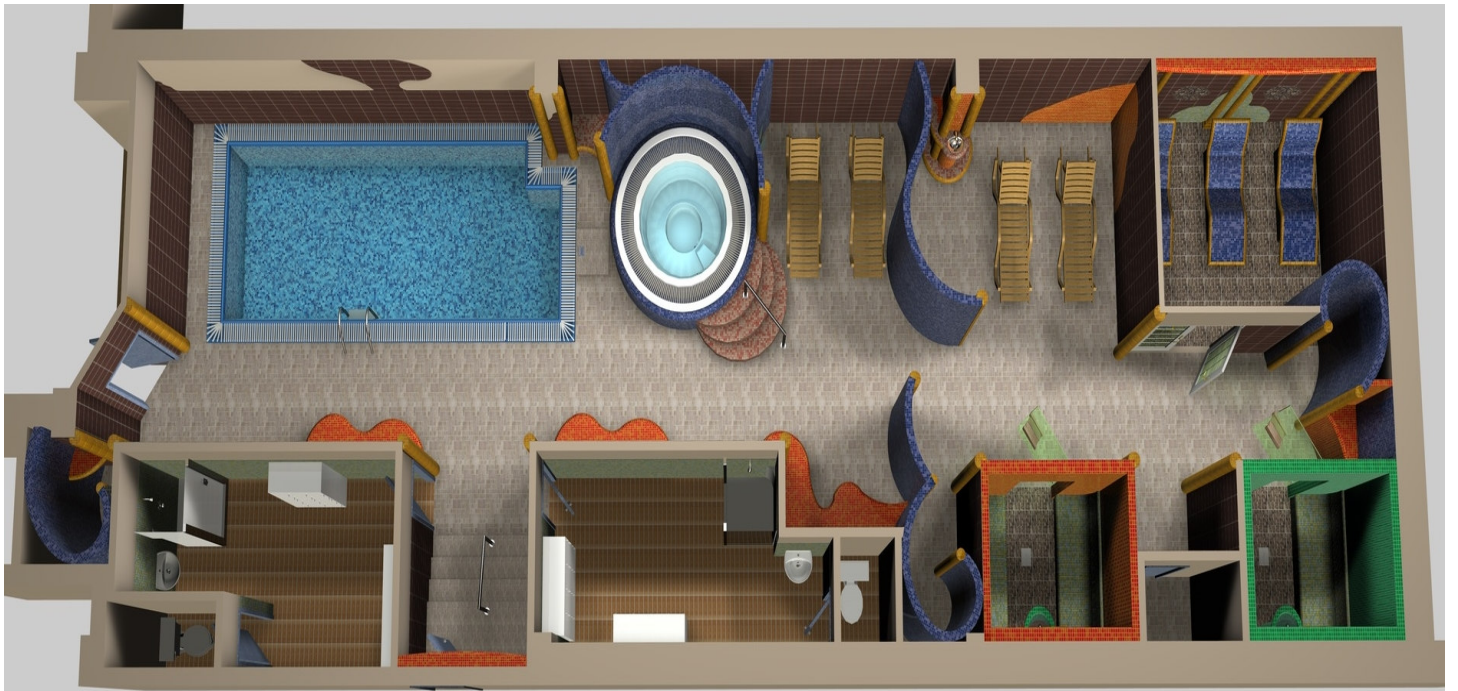
A tervezés folyamata

- Irányzat megválasztása (modern? konzervatív?)
- Elhelyezkedés, típus (szálloda, magán, medical?)
- Alaprajzi tervezés, kinetikus összefüggések megvalósítása
- Részletek (emocionális aspektusok)
- Előírások, szabványok
- Funkciók
- Hőmérsékletek
- Világítás
- Hang effektusok
- Színek
- Illatok
- BRIEF

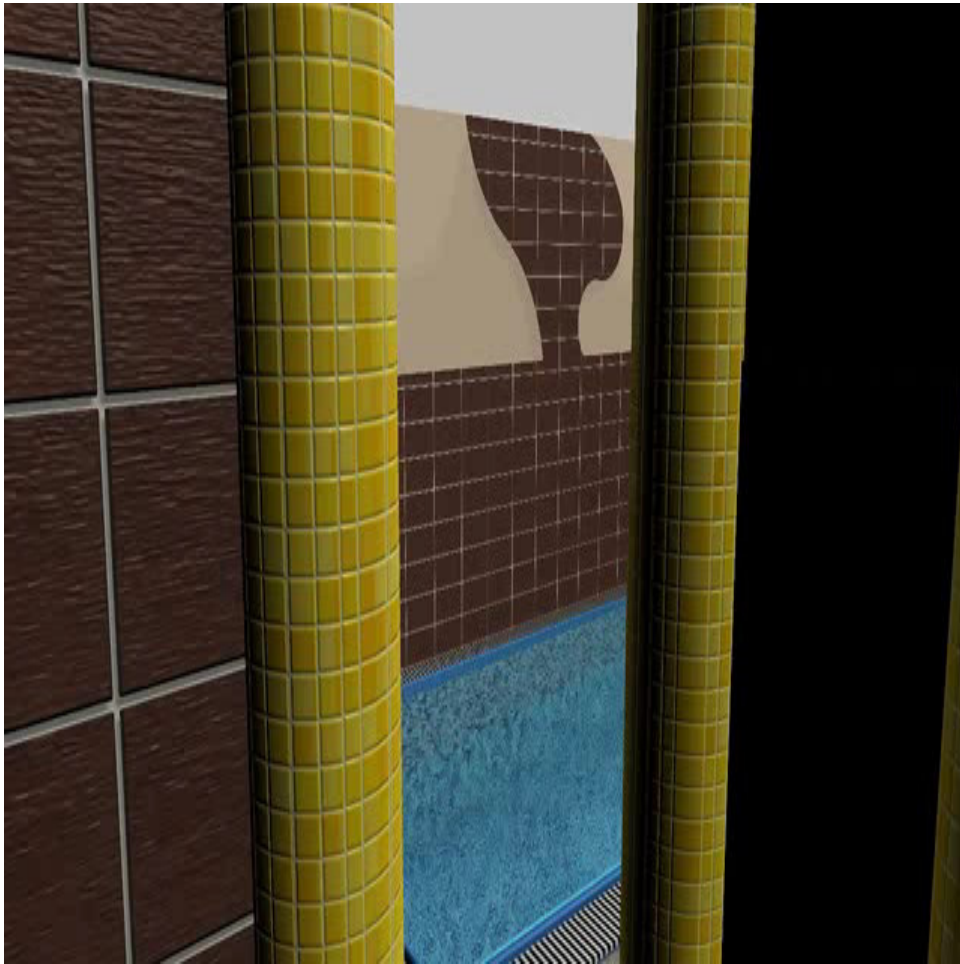
A wellness terv tartalma

- Építész terv
- Gépészeti tervek, víz-csatorna ellátás
- Villamos tervek
- Szellőzés, párátlanítás
- Belsőépítészet
- Látványtervek

Látványterv



Látványtervek



Közületi wellnessek - tervezési szempontok

- Száraz és nedves helyiségek térbeli elhelyezése
- A cipős és mezítlábas helyiségek elkülönítése
- A személyzetet igénylő, és a felügyeletet nem igénylő helyiségek elhelyezése
- Arányok kialakítása
- Optimális bejárési útvonalak kialakítása
- A szükséges tisztálkodási és pihenési lehetőségek megteremtése, elhelyezkedése és száma
- Gépészeti helyiségek kialakítása
(Vannak pl. kabin csoportok, melyek gépészeti vonzatuk miatt nem lehetnek távol egymástól)

Wellnessek kialakításának törvényi követelményei

- A létesítmény besorolásától függő minimál követelmények
- Törvényi előírások
- **54/2003. (VIII. 29.) GKM rendelet**
- **A kereskedelmi és a fizetővendéglátó szálláshelyek osztályba sorolásáról, valamint a falusi szálláshelyek minősítéséről szóló [45/1998. \(VI. 24.\) IKIM rendelet](#) módosításáról**

A háromcsillagos hotel követelményei

Fogadóhelyiséggel rendelkeznek, legalább egy idegen nyelvet beszélő munkatárssal

- A szálloda hallal, egy étteremmel és még egy vendéglátó üzlettel rendelkezik
- Recepciószolgálat 24 órán át
- Csomagszállítás a vendég kívánságára
- Csomag- és értékmegőrzés
- Üzenetközvetítés, ébresztés
- Telefon és fax a portán
- A vendégszobákat naponta takarítják
- A szálloda hallal, egy étteremmel és még egy vendéglátó üzlettel rendelkezik
- Fénymásolás
- A szobák 80 százalékánál az egyágyas szoba min. 14 m², a kétágyas szoba min. 18 m²
- A szobák legalább 75 százaléka fürdőszobás
- Minden szobában telefon, hűtőszekrény, TV készülék
- Ágyneműcsere hetente kétszer, törülközőcsere kétnaponta
- A la carte ételválaszték
- Reggeli min. 10,00 óráig, ebéd min. 12,00 - 14,00, vacsora 18,00 - 21,00 óra között
- Italfelszolgálat napi 16 órán át

Wellness szolgáltatások

Wellness szálloda:

1. A szálloda minimum 1 beltéri fürdőmedencével rendelkezik.
2. Minimum kétféle szauna vagy gőzfürdő létesítmény.
3. A szálloda az arc-, test-, kéz-, láb- és hajápolási szolgáltatások közül legalább négyféle szépségápolási lehetőséget nyújt.
4. A szálloda legalább hatféle masszázst, relaxációs és egyéb közérzetjavító - vizes és száraz - szolgáltatást kínál.
5. A szálloda gasztronómiai kínálatában szerepelnek a régióra jellemző, hagyományőrző magyar, továbbá reform- és vegetáriánus étel- és italajánlatok.
6. A szálloda rendelkezik kardiogépekkel is felszerelt fitness-teremmel és sportedzővel, sportoktatóval vagy testnevelő tanárral.
7. A szálloda minimum négyféle szabadidős sportolási vagy keleti mozgásprogramot kínál, és további minimum egyféle aerobik jellegű tréninget.
8. A szálloda minimum háromféle közösségi, kulturális, zenei, művészeti programlehetőséget nyújt, illetve folyamatosan ajánlja a környék nyújtotta lehetőségeket.
9. A szálloda a nappali és a délutáni műszakban rendelkezik legalább 1 fő wellness végzettségű vagy azzal egyenértékű végzettséggel rendelkező dolgozóval.

Gyakori tervezési hibák

- Gépházak, gépészeti helyiségek hiánya, elégtelen kialakítása
- Gőzkabin vagy hamam - képzavar a tervezésben - féloldalas kivitelezés a gyakorlatban
- Gőzkabinok szellőzése, a szellőzés hiányának következményei
- Kivitelezési hibák
- Pezsgőfürdők telepítése
- Zuhanyok - élményzuhanyok
- Tepidárium a légkezelő mellett?
- Finn szauna? Bio szauna? Orosz banja ? (17 féle szauna!)
- Sókabinok vagy show kabinok
- Jégkabin kontra hókabin
- Kezelő személyzet helye, feladatai
- Biztonsági jelzések tervezése, kivitelezése, kezelése

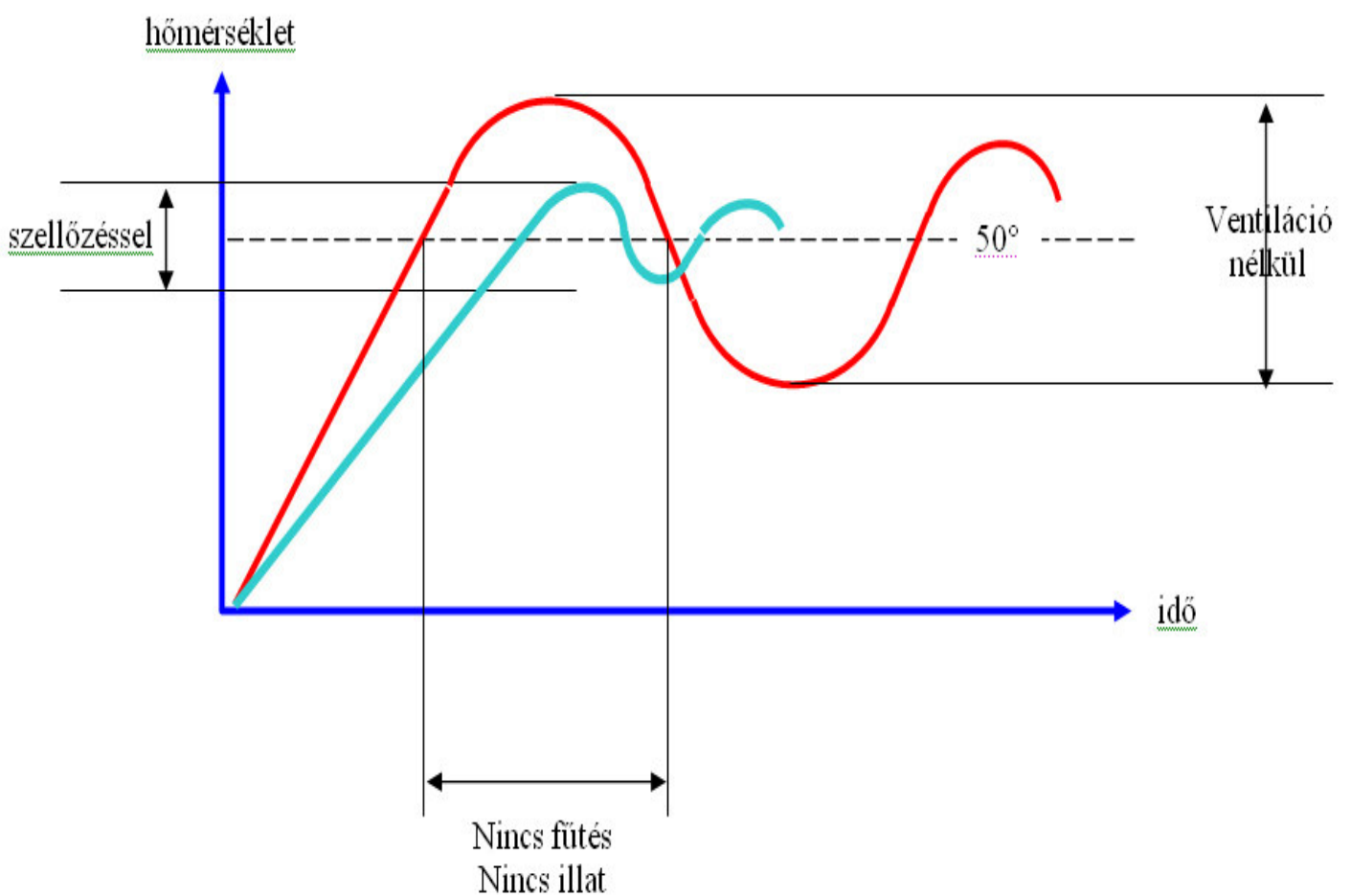
Gépházak, gépészeti
helyiségek hiánya, elégtelen
kialakítása

példák

Tradicionális hamam, Esztergom



Gőztermelés, kabinok szellőzése



Gőzkabin nemzeti szabványok

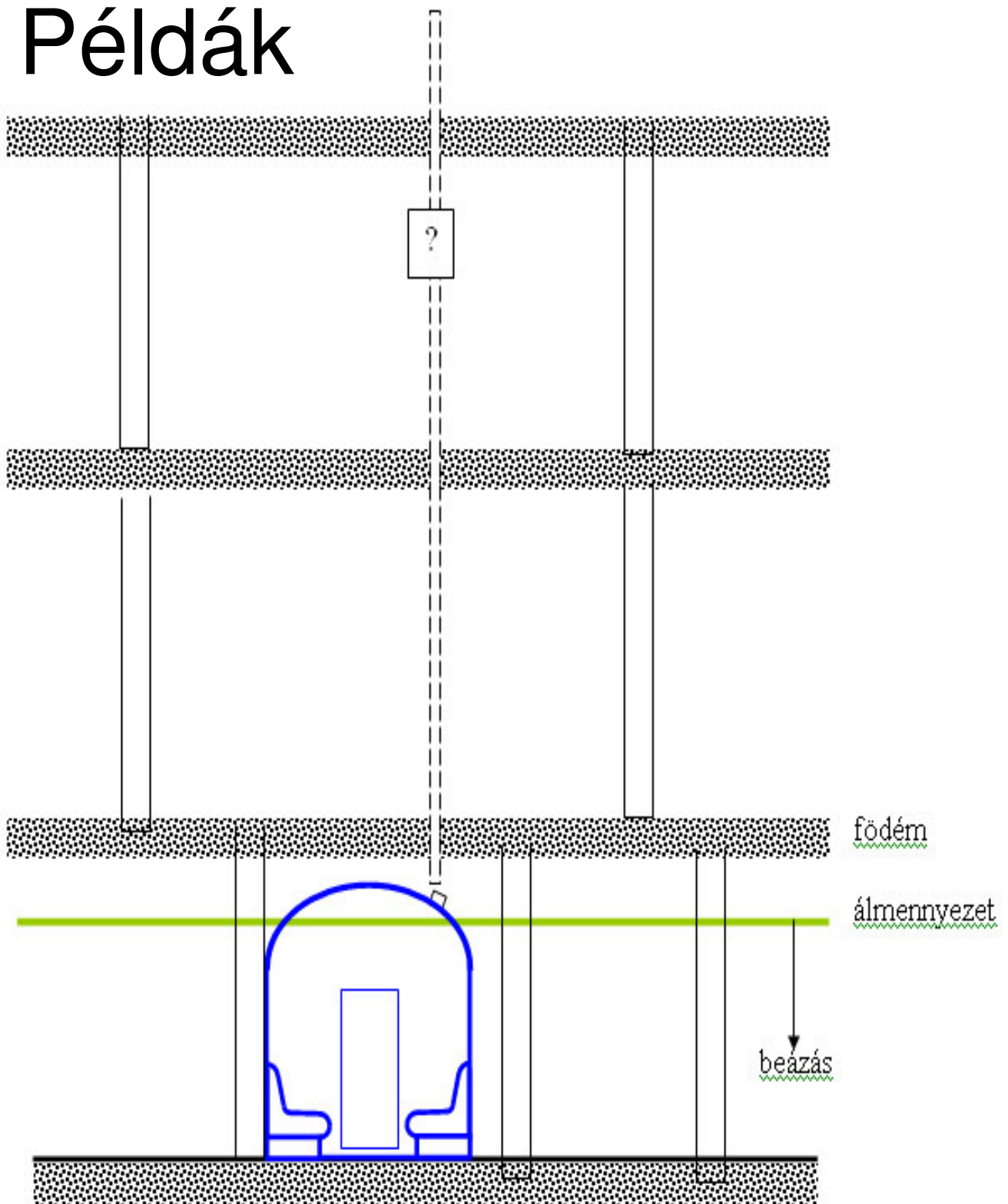
- **Osztrák szabvány**

- Légcsere min. 6,3 x volumen (pl. 10 m³ ► 63 m³/óra)
- Tető csepegése megakadályozandó
- Ülés: 40 x 40 x 50-70 cm
- A kabin fertőtlenítését lehetővé kell tenni
- Illatanyag: csak mikrobiológiailag tiszta anyag használható
- Ajtó: <4 személy 60*180cm, > 4sz. 80*200 cm
- Legionella veszély miatt Kneipp slag függő

- **Német szabvány**

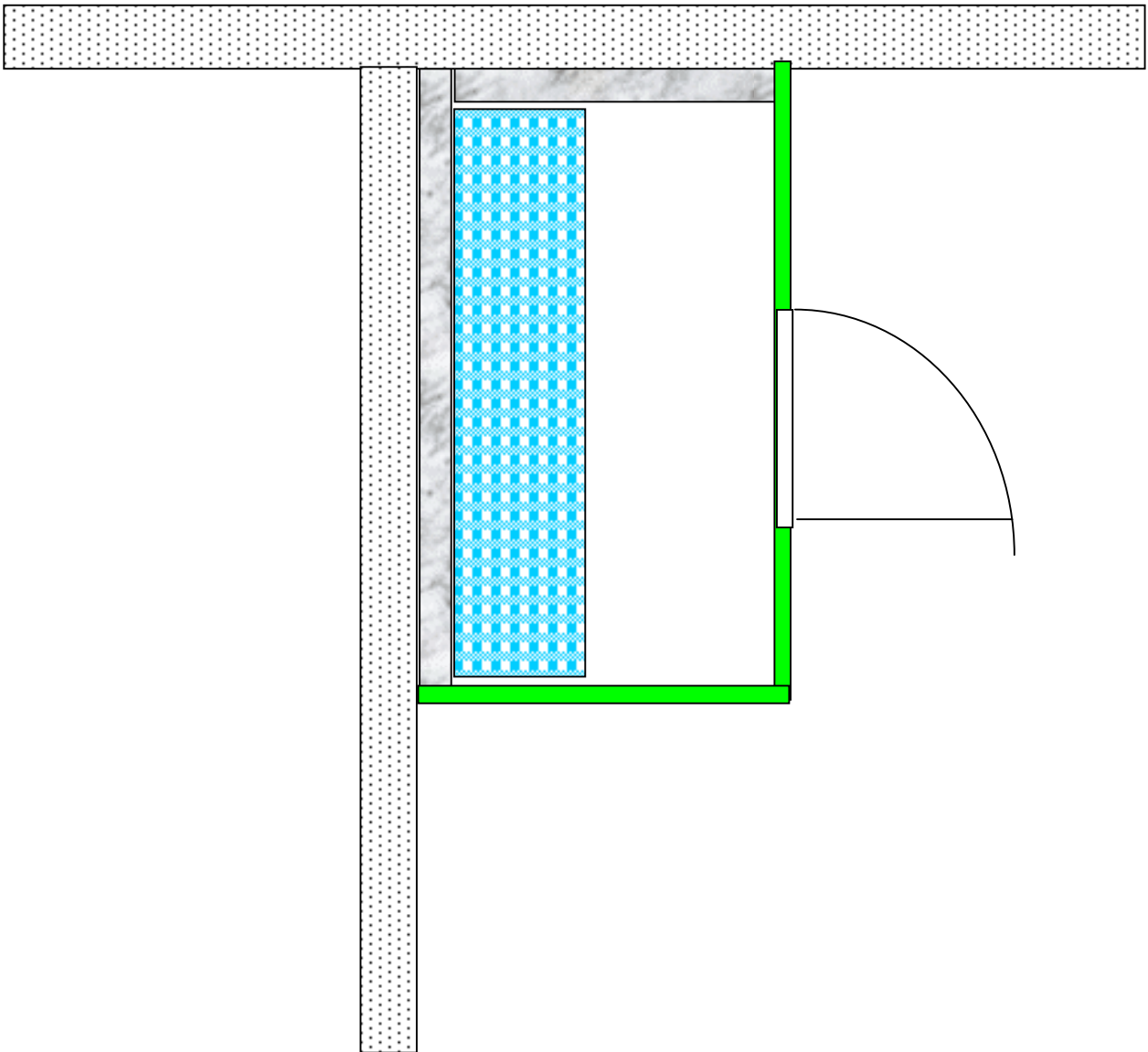
- Légcsere: 5 x volumen (pl. 10 m³ ► 50 m³/óra)
- Hőmérséklet : 45-49 °C (80 cm)
- Tetőcsepegés nem megengedett
- Ajtó: min. 60*190 cm
- Kabin magasság: min. 210 cm

Példák



Márvány és üveg falak

hővesztés, kondenzáció

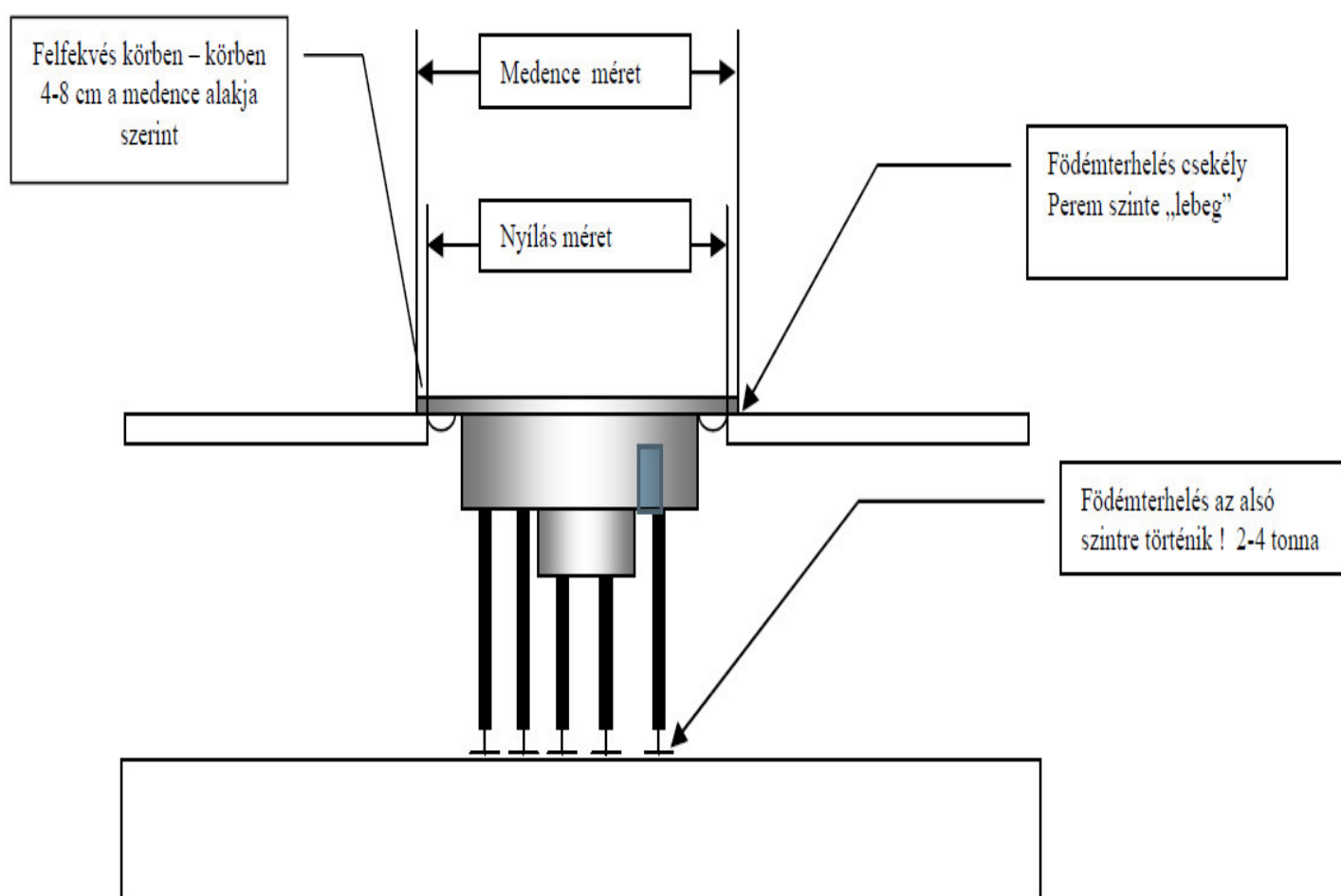


A gőzteljesítmény megválasztása

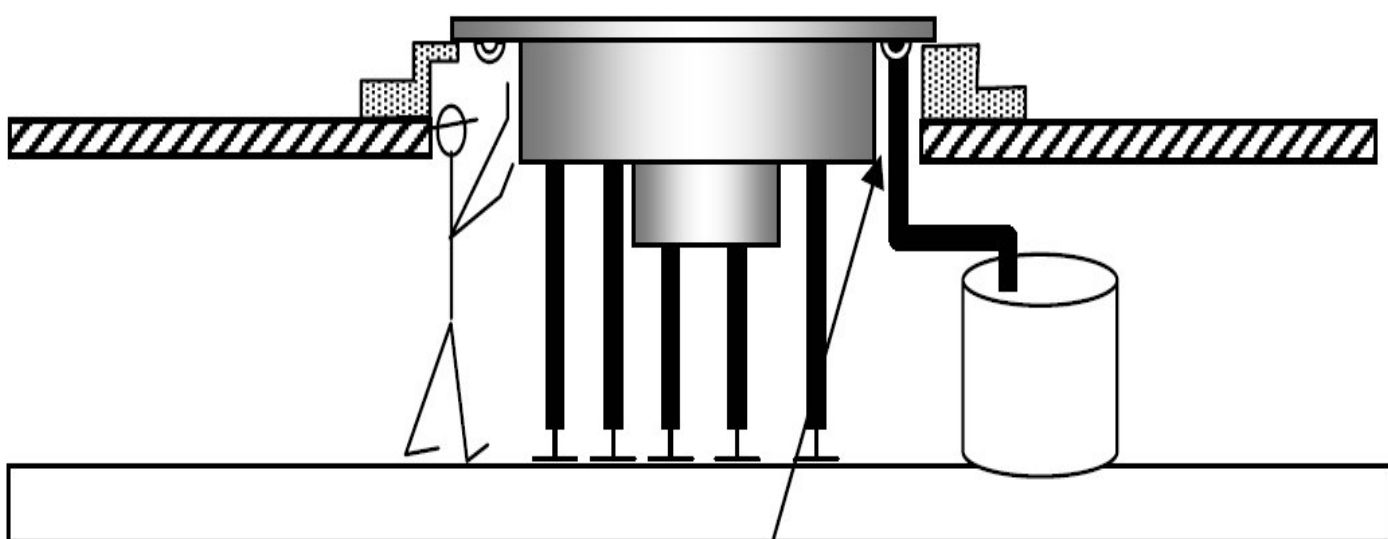
kabinnagyság, kabinburkolat

Model Modell	Output Leistung	Recommended steam room size (m ³) Empfohlene Dampfkabinengröße (m ³)						Steam output capacity Dampf- ausgabe- kapazität	230 V 1N~		400 V 3N~	
		Light wall (acrylic, etc.) Leichtbauwand (Acryl, usw.)		Tiled light wall Geflieste Leichtbauwand		Tiled stone wall, etc. Geflieste Steinwand, usw.			Cable Kabel mm ²	Fuse Siche- rung A	Cable Kabel mm ²	Fuse Siche- rung A
	kW	Ventilated Belüftet	Not ventilated Nicht belüftet	Ventilated Belüftet	Not ventilated Nicht belüftet	Ventilated Belüftet	Not ventilated Nicht belüftet	kg/h				
HGS45	4,5	2,0-5,0	2,0-7,0	2,0-4,0	2,0-6,0	2,0-3,5	2,0-4,5	5,5	3 x 6	25	5 x 1,5	3 x 10
HGS60	5,7	2,5-8,0	3,5-11,0	2,0-6,0	3,0-9,0	2,0-5,0	2,0-7,5	7,6	3 x 6	25	5 x 1,5	3 x 10
HGS90	9,0	6,0-12,0	9,0-17,0	4,5-10,0	7,5-14,0	3,0-8,0	6,0-11,5	12,0	-	-	5 x 2,5	3 x 16
HGS11	10,8	10,0-14,5	15,0-21,0	8,0-12,0	12,0-17,0	6,0-10,0	10,0-14,0	14,6	-	-	5 x 2,5	3 x 16

Pezsgőfürdő süllyesztése

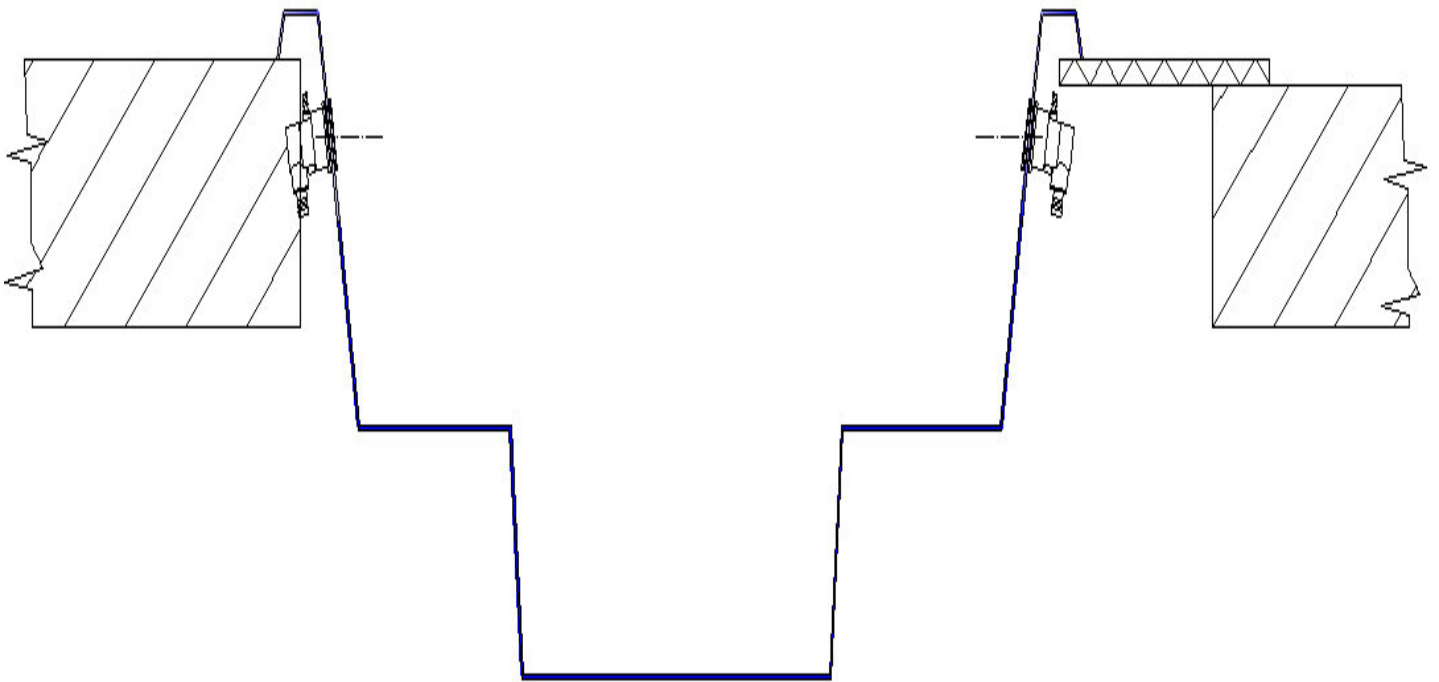


Pezsgőfürdő süllyesztése



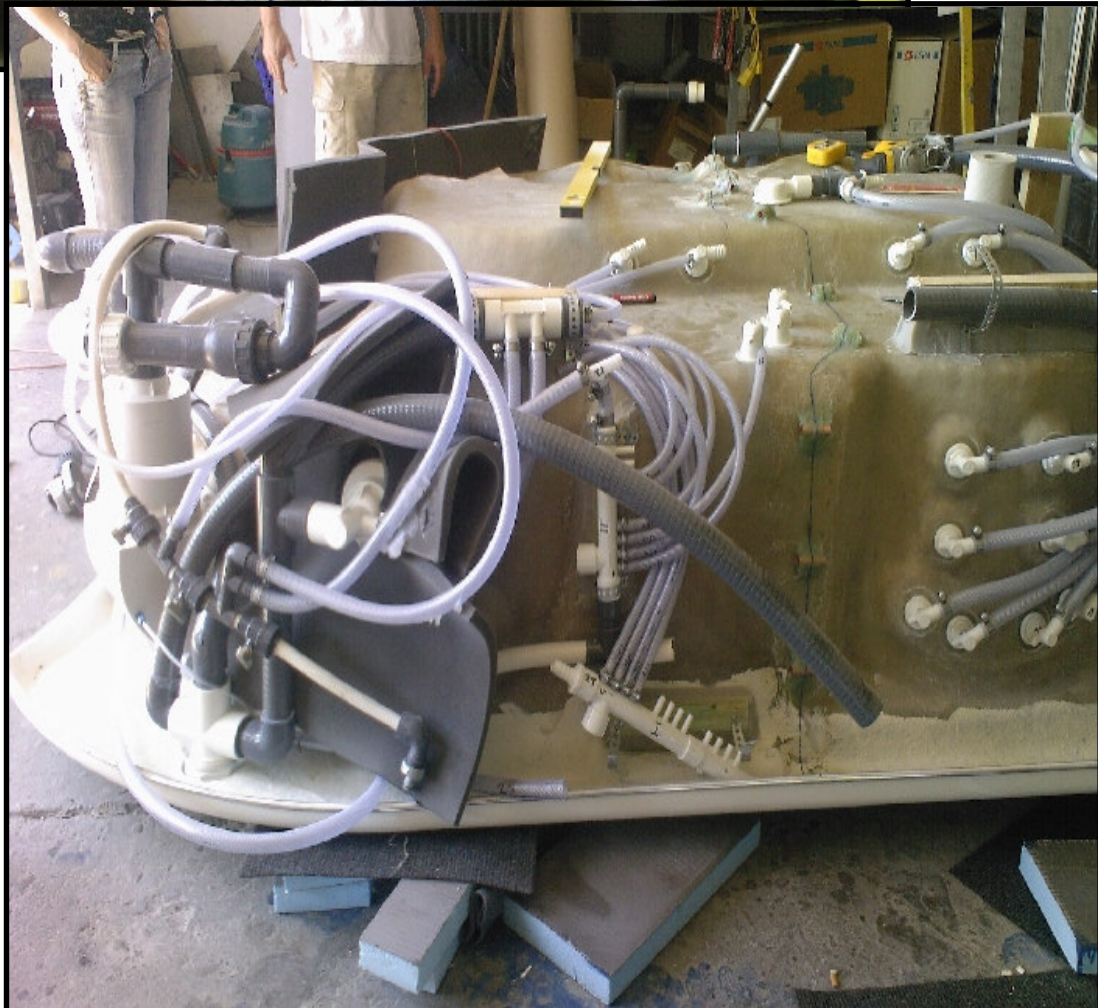
A magas kiemelés miatt a szervizelés lehetősége sérül!
Javítás esetleg csak a medence kiemelésével lehetséges!

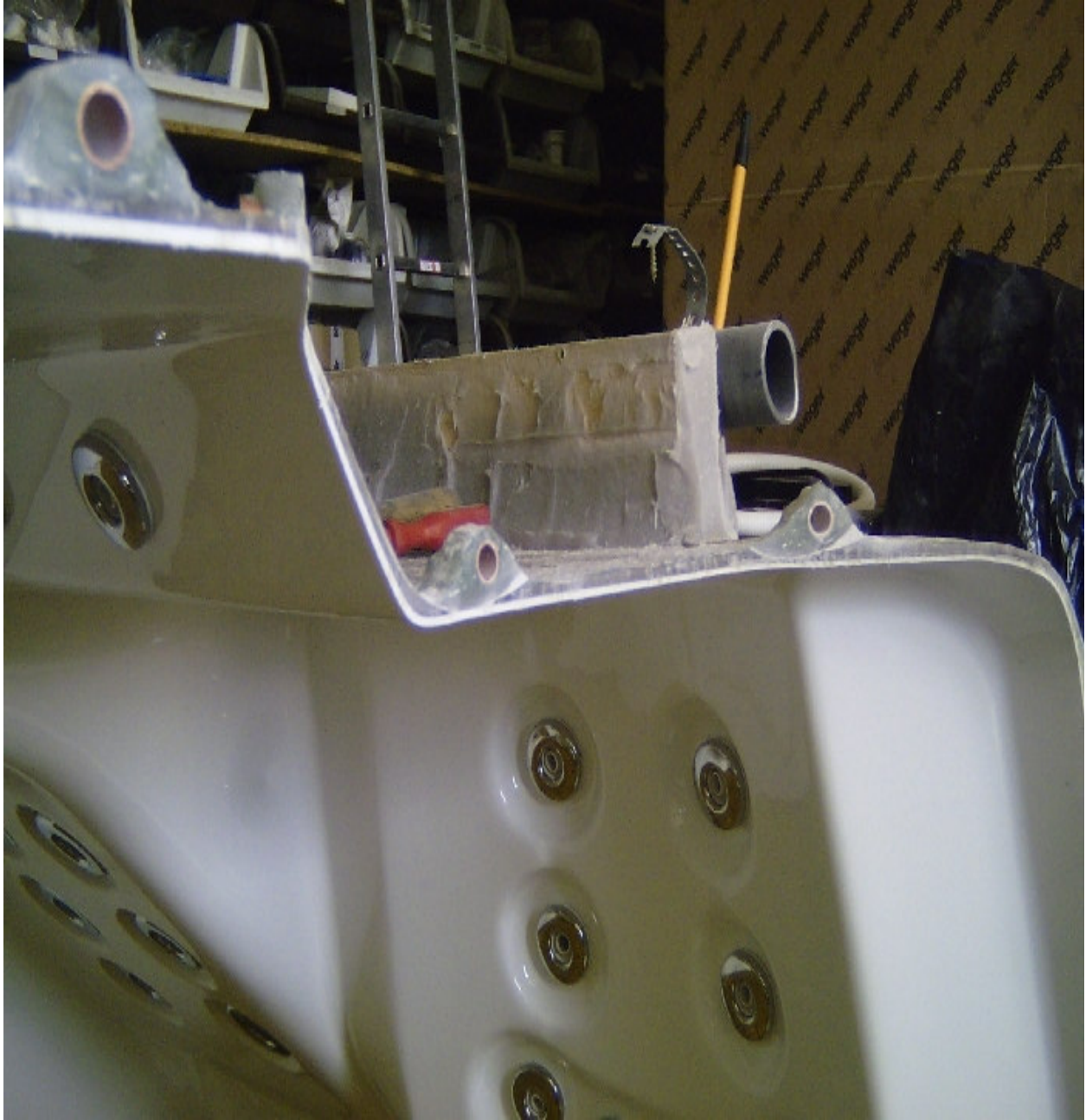
Födémvastagság, szervizelhetőség



Acril medence kettévágása



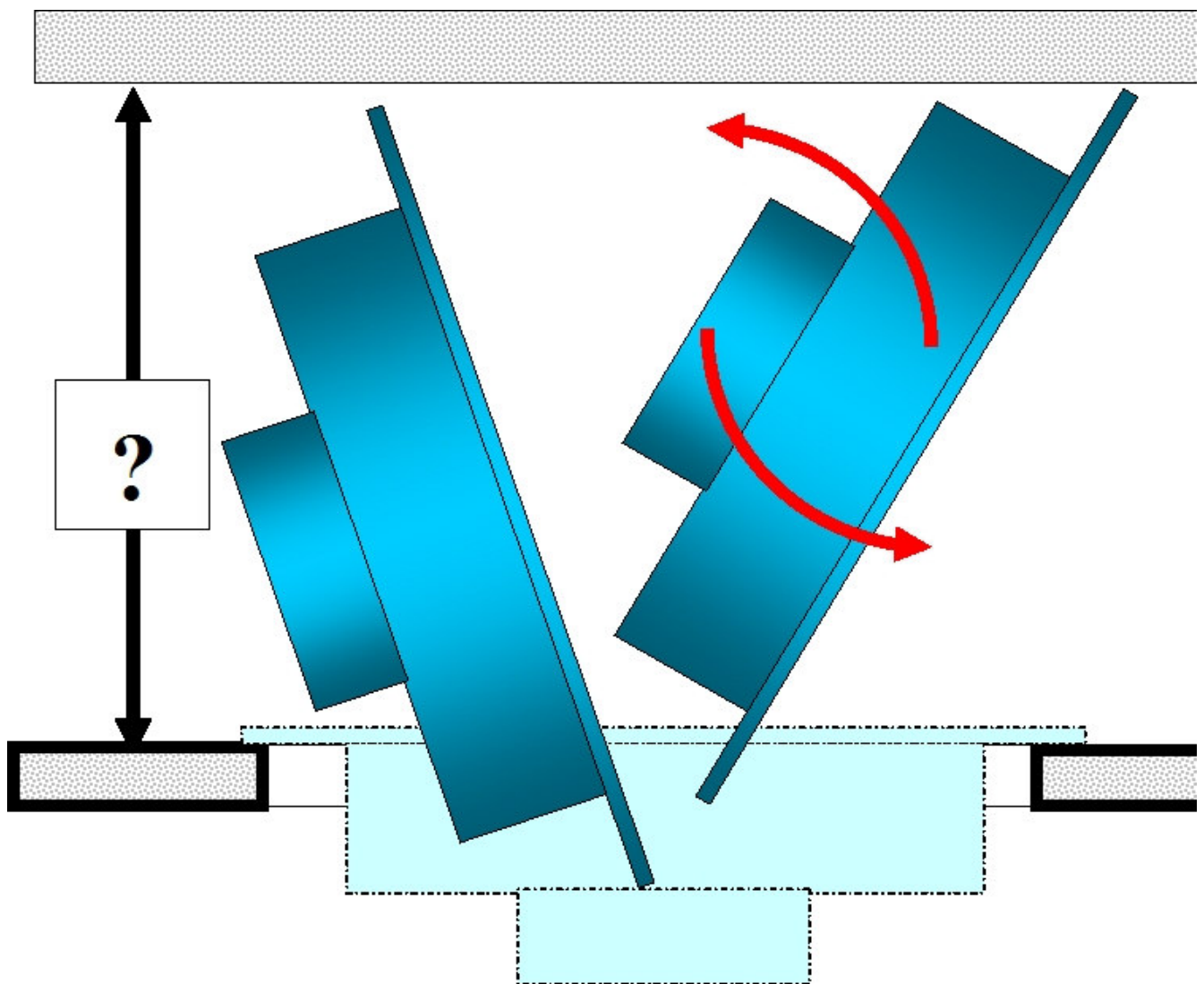








Vissza tudjuk-e fordítani?



Frissvizes pezsgőfürdők





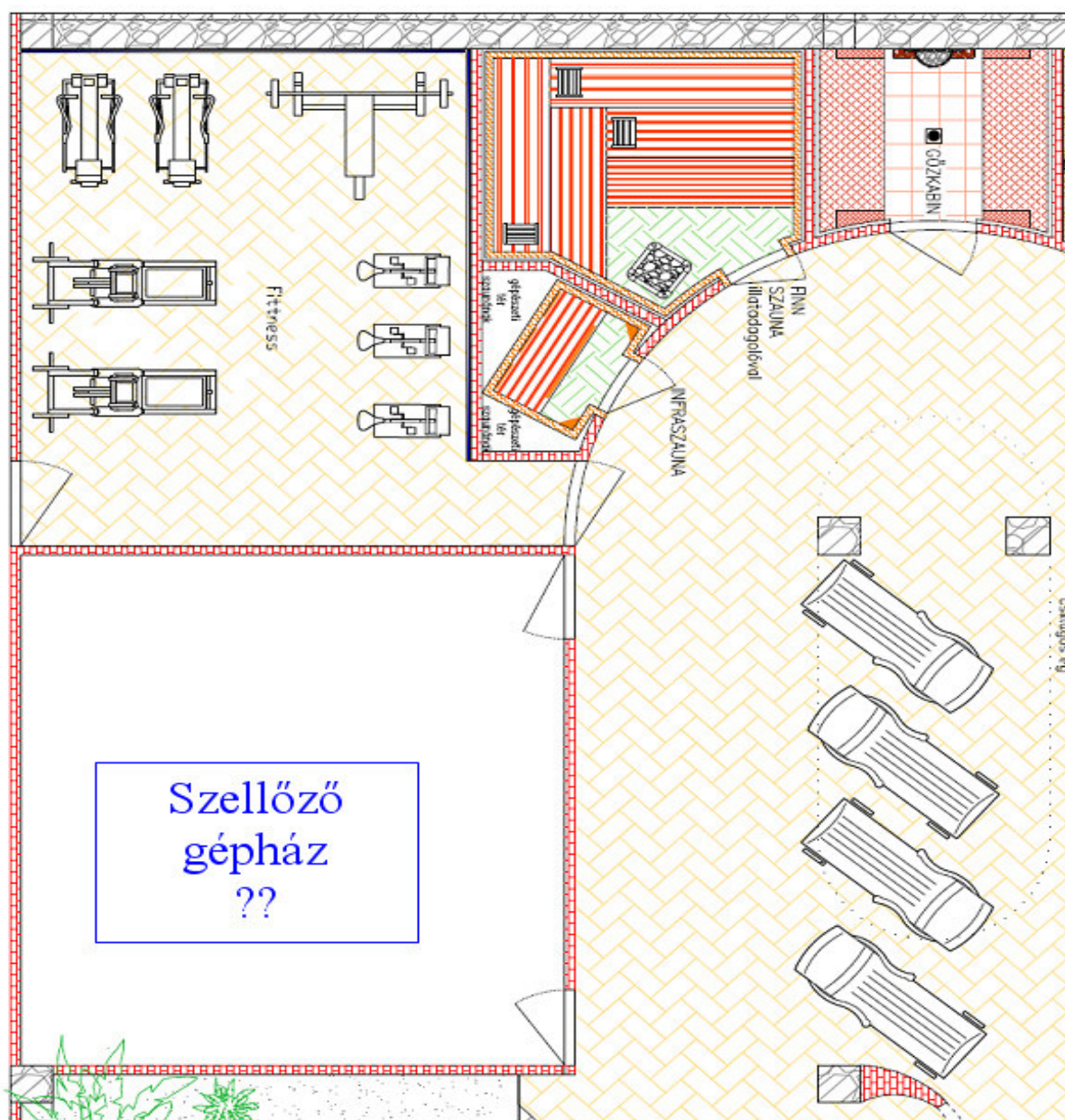
Élményzuhany



Zaj ártalmak

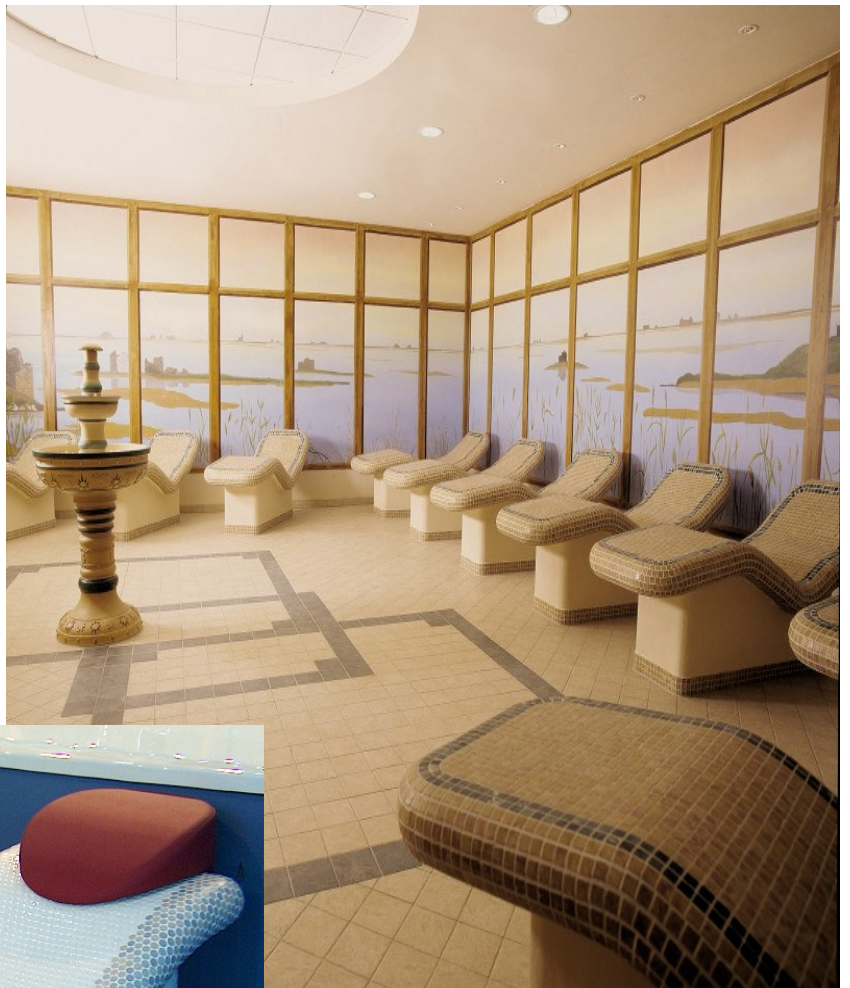
A tepidárium nyugalmát zavarja a szellőző gépház zaja.

Keressünk más megoldást !



Tepidárium – fűtött ágy

A tepidárium és a caldarium a római fürdők és a mai wellnessek meleg helyiségei. A testhőmérsékletre (tepidárium) vagy magasabb hőmérsékletre (Caldarium) felfűtött helyiségekben pihenők, pl. fűtött padok is elhelyezhetők. (A fogalom nem azonos)



Szauna... szauna... szauna

Finn szaunák (koránt sem teljes) választéka

- » kőszauna
- » arab szauna
- » buena vista szauna
- » katalán gyógyfüves szauna
- » mór szauna
- » andalúz izzasztó
- » aroma szauna
- » szabadtüzes szauna
- » márvány szauna
- » rózsa szauna
- » himalája só szauna
- » gyertya szauna
- » ruszki banja

Só kabin ?– Show kabin?

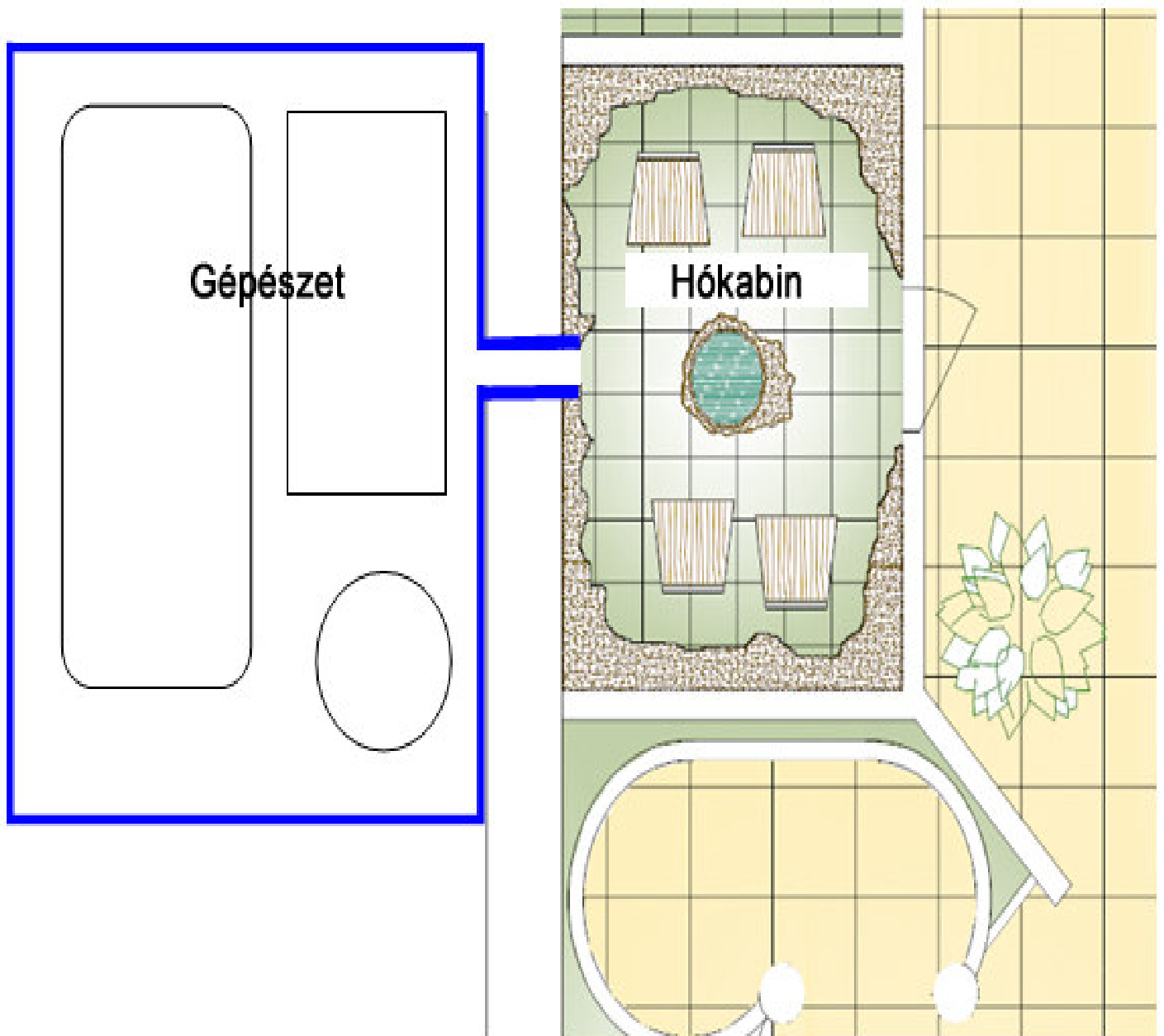


Jégkabin - hókabin





Hókabin gépészet



A felügyelő személyzet

feladatai, követelmények:

- Felügyelet, rend tartása
- Kellékek kiszolgálása (törülközők, papucsok, stb.)
- Felöntések, rituálék bonyolítása
- Programok levezénylése
- Wellness szaktanácsadás
- Egészségügyi tanácsadás (kabin használatok időtartama, stb.)
- Kabinból jövő esetleges **vészjelzés kezelése**
- Riasztás. A menedzsmentnek a wellnessre vonatkozóan *riasztási tervet* kell készíteni, erre a szükséges infrastruktúrát ki kell alakítani (riasztási lánc, telefonok, stb.)
- A fürdőmestereknek képzett elsősegély nyújtónak kell lenni, a további funkciók ellátásához ajánlatos wellness menedzseri képesítéssel rendelkeznie.

Vészjelzések

